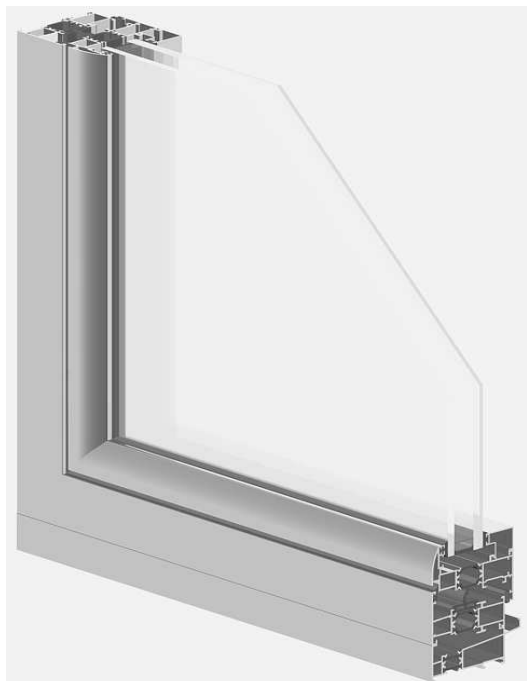
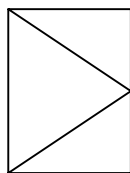


# Serie RT-70

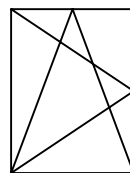


## Posibilidades de apertura:

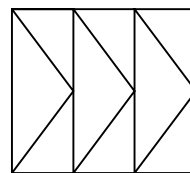
Apertura interior:



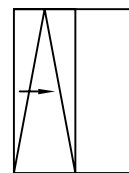
Practicable



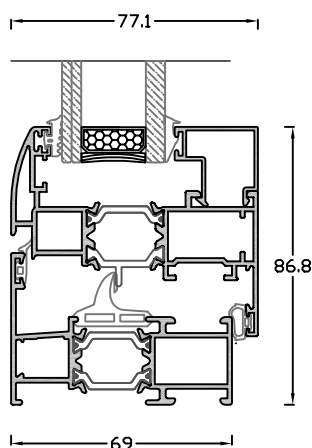
Oscilobatiente



Plegable



Oscilo-Paralela



## CLASIFICACION SEGUN NORMAS UNE:

Probeta 1230x1480 en dos hojas con cajón:

- Permeabilidad al aire (UNE-EN 1026): Clase 3 (UNE-EN 12207)
- Estanqueidad al agua (UNE-EN 1027): Clase E1800 (UNE-EN 12208)
- Resistencia al viento (UNE-EN 12211): Clase C5 (UNE-EN 12210)

## Momentos de inercia:

Perfil: Referencia: Inercias (cm<sup>4</sup>)

Perfil:	Referencia:	Inercias (cm <sup>4</sup> )
	70-01	$I_x = 4,19$ $I_y = 23,88$
	70-14	$I_x = 13,57$ $I_y = 31,10$
	70-02	$I_x = 5,42$ $I_y = 40,57$
	70-15	$I_x = 19,31$ $I_y = 57,74$
	70-03	$I_x = 6,88$ $I_y = 28,17$
	70-04	$I_x = 7,80$ $I_y = 26,99$
	70-13	$I_x = 20,43$ $I_y = 34,46$

## Descripción del sistema:

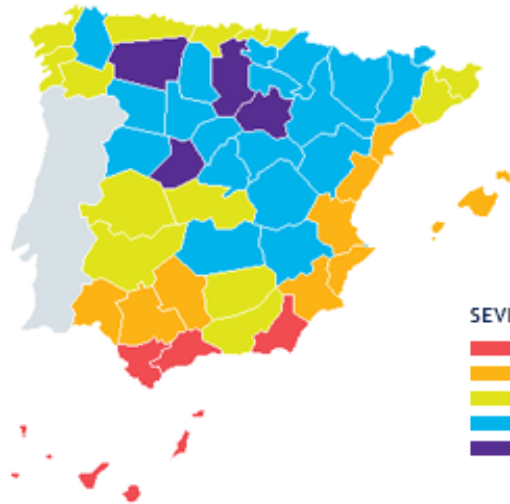
- Marco 69 mm.
- Hoja 77,1 mm.
- Perfiles de aluminio extruido EN\_6060 (EN573-3 EN755-2)
- Tolerancias dimensionales y espesores EN-120 20.2
- Poliamidas de 24 mm (6.6 + Refuerzo 25% fibra de vidrio)
- Espesor máximo de acristalado 52 mm.
- Cámara Europea.
- Estanqueidad: perfiles E.P.D.M.
- Escuadra de ensamble en exterior e interior.

## Acabados:

- Lacado imitación madera.
- Lacado colores.
- Anodizado.
- Bicolores.
- Acabados realizados según normas QUALANOD Y QUALICOAT.

## Aislamiento Térmico:

El recientemente aprobado CÓDIGO TÉCNICO DE LA EDIFICACIÓN, en sus apartados Documento Básico HE (DB) y Documento Básico HR tienen por objeto establecer reglas y procedimientos que permiten cumplir las exigencias básicas de ahorro de energía y reducción del ruido exterior. Las secciones de estos documentos se corresponden a los sistemas de carpintería y cerramientos como nuestro sistema RT-70 cuyas características técnicas se muestran aquí.



SEVERIDAD CLIMÁTICA DE INVIERNO

ZONA A	- 5,70 *
ZONA B	- 5,70 *
ZONA C	- 4,40 *
ZONA D	- 3,50 *
ZONA E	- 3,10 *

Valor medio de la transmitancia del hueco.  
Zona climática de la capital de provincia.

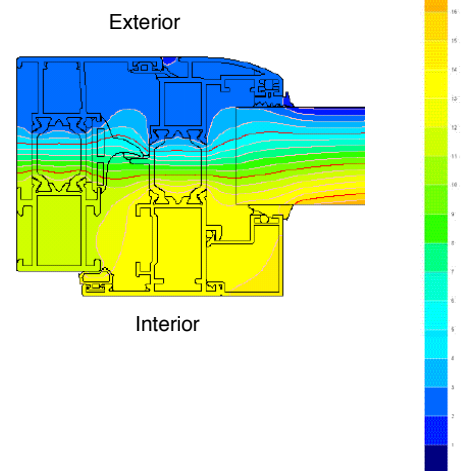
## Coeficiente carpintería:

$U_w$  desde 1,0 W/m<sup>2</sup> K

## Aislamiento Acústico:

$R_w (C;Ctr) = 31 (-2;-8) \text{ dB}^{(1)}$

## Isotermas



(1) Dato obtenido a partir del ensayo de una ventana de 1230x1480 mm abatible de giro vertical y horizontal inferior practicable al interior de dos hojas derecha, utilizando un vidrio 4 / 14 / 4.