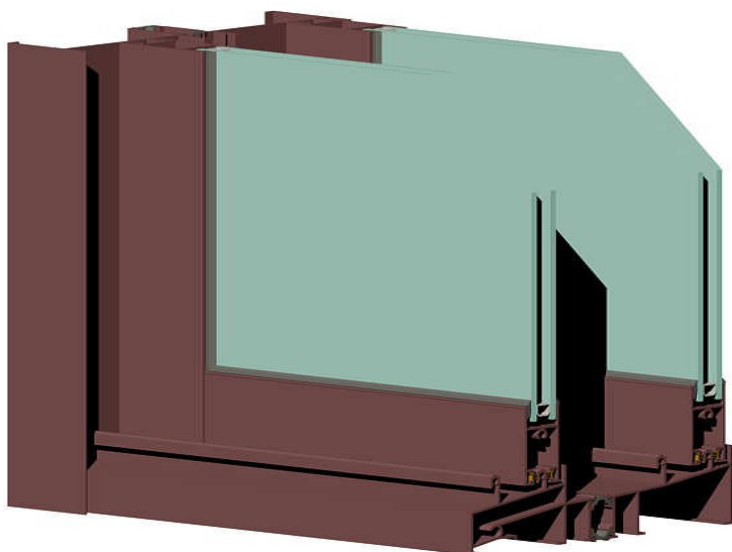
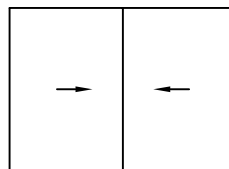


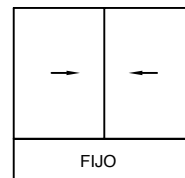
# Serie 700 GA DOBLE CON RPT



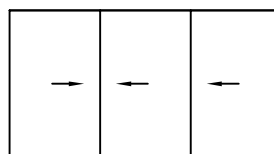
## Posibilidades de apertura:



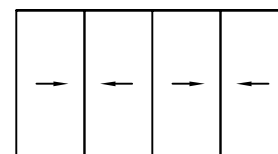
Corredera 2 hojas



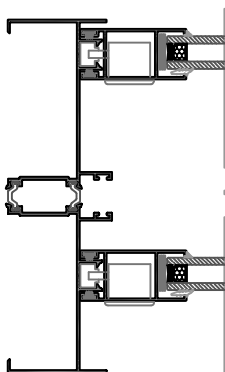
Corredera con fijos inferior o superior



Corredera 3 hojas



Corredera 4 hojas



## CLASIFICACION SEGUN NORMAS UNE:

Probeta 1230x1480 en dos hojas con cajón de persiana.

- Permeabilidad al aire (UNE-EN 1026): Clase 3 (UNE-EN 12207)
- Estanqueidad al agua (UNE-EN 1027): Clase 8A (UNE-EN 12208)
- Resistencia al viento (UNE-EN 12211): Clase C4 (UNE-EN 12210)

## Momentos de inercia:

Perfil: Referencia: Inercias (cm<sup>4</sup>)

Perfil:	Referencia:	Inercias (cm <sup>4</sup> )
	TC-06	$I_x = 6,918$ $I_y = 254,934$
	TC-05	$I_x = 21,666$ $I_y = 356,839$
	TC-06N	$I_x = 18,656$ $I_y = 299,274$
	TC-08	$I_x = 1,445$ $I_y = 12,247$
	TC-07	$I_x = 3,096$ $I_y = 21,171$
	C90-30	$I_x = 2,886$ $I_y = 3,598$
	4700CLI-C	$I_x = 5,438$ $I_y = 66,972$

## Descripción del sistema:

- Marcos de 192 a 195,8 con cortes rectos.
- Hojas de 24,8 a 32,5 con cortes rectos.
- Perfiles de aluminio extruido EN\_6060 (EN573-3 EN755-2)
- Tolerancias dimensionales y espesores EN-120 20.2
- Poliámidas de 16mm en marcos (6.6 + Refuerzo 25% fibra de vidrio).
- Espesor máximo de acristalado 20 mm.
- Estanqueidad: burletes.

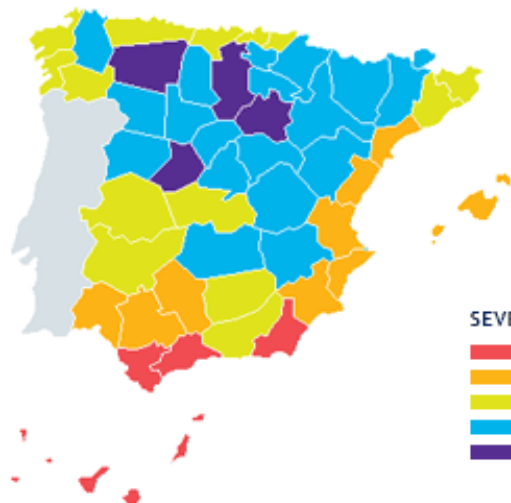
## Acabados:

- Lacado imitación madera.
- Lacado colores.
- Anodizado.
- Bicolores
- Acabados realizados según normas QUALANOD Y QUALICOAT.

# Serie 700 GA DOBLE CON RPT

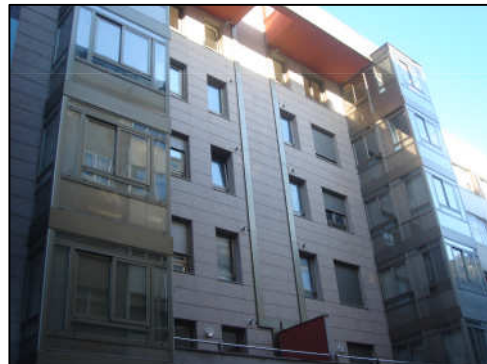
## Aislamiento Térmico:

El recientemente aprobado CÓDIGO TÉCNICO DE LA EDIFICACIÓN, en sus apartados Documento Básico HE (DB) y Documento Básico HR tienen por objeto establecer reglas y procedimientos que permiten cumplir las exigencias básicas de ahorro de energía y reducción del ruido exterior. Las secciones de estos documentos se corresponden a los sistemas de carpintería y cerramientos como nuestro sistema doble 700 GA con RPT cuyas características técnicas se muestran aquí.



### SEVERIDAD CLIMÁTICA DE INVIERNO

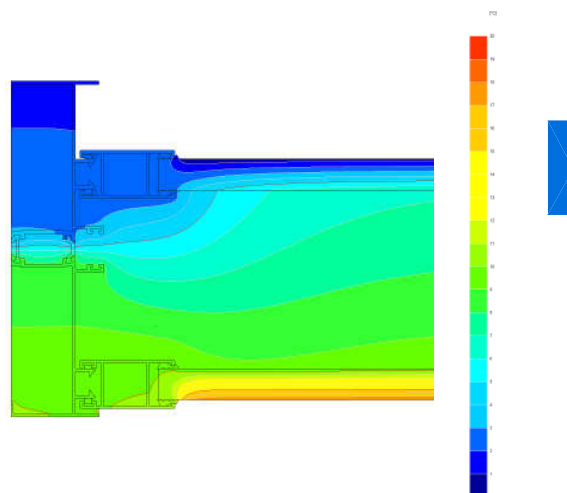
ZONA A	- 5,70 *
ZONA B	- 5,70 *
ZONA C	- 4,40 *
ZONA D	- 3,50 *
ZONA E	- 3,10 *



Valor medio de la transmitancia del hueco.  
Zona climática de la capital de provincia.

## Coeficiente carpintería:

$U_w$  desde 2,5 W/m<sup>2</sup> K



## Aislamiento Acústico:

$$R_w (C;C_{tr}) = 43 (-2;-7) \text{ dB}^{(1)}$$

(1) Dato obtenido a partir del ensayo de una ventana de 1230x1480 mm corredera horizontal de dos hojas derecha con cajón de persiana de 185 mm y utilizando un vidrio 4 / 12 / 4 exterior y 4 mm interior.